

# La Réserve Naturelle Marine de Cerbère-Banyuls



Créée dès 1974 et gérée par le Département des Pyrénées-Orientales, la Réserve Naturelle Marine de Cerbère-Banyuls est située en bordure de la Côte Vermeille. D'une superficie totale de 650 hectares, elle s'étire sur 6.5 km de côte entre Banyuls-sur-Mer et Cerbère et s'étend sur 2 km vers le large. Elle présente 2 niveaux de protection : une zone protégée correspondant à la plus grande superficie de l'espace soit près de 600 hectares où la majorité des activités humaines sont réglementées et une zone de protection renforcée de 65 hectares où toutes les activités humaines y sont interdites.

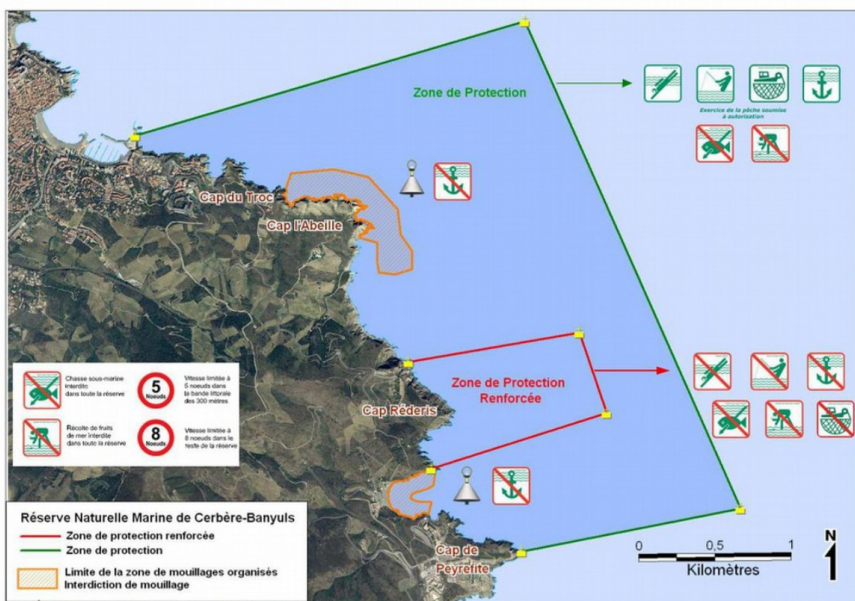
La Réserve a pour rôle de restaurer le patrimoine local et de garantir la protection et la diversité des espèces marines et de leurs habitats. Pour ce faire, 5 missions sont indispensables :

- la surveillance du site,
- les observations et suivis scientifiques,
- la gestion de l'activité anthropique,
- les animations pédagogiques,
- l'accueil du public.

Pour gérer la Réserve, le Département s'appuie sur 2 organismes :

- **Le comité consultatif** qui oriente et évalue les actions du gestionnaire. Il est présidé par le Préfet ou son représentant et est composé de 35 membres nommés pour 5 ans (Représentants des services de l'État, des collectivités, des usagers, des scientifiques...)

- **Le conseil scientifique** qui a un rôle d'expert indépendant du gestionnaire. Il est composé de 17 membres nommés pour 5 ans.



## CARTE D'IDENTITÉ DE LA RÉSERVE

650 ha d'espace exclusivement marin  
6,5 km de linéaire côtier  
Une profondeur maximale de 60 mètres  
2 communes littorales  
1 200 espèces animales et 500 espèces végétales dont 49 présentent un statut de protection  
Des écosystèmes remarquables (coralligène, herbiers de posidonies...)  
Une forte pression touristique (25 000 visiteurs en juillet/août pour le sentier sous-marin et 30 000 plongeurs)  
1 port de plaisance, 1 port abri l'été  
Elle a été réinscrite sur la Liste Verte de l'IUCN et a reçu le statut de refuge mondial pour la mer par le Marine Conservation Institute pour sa protection active des habitats, le maintien de la biodiversité marine et l'augmentation de ses populations.



Contacts Presse : Alexandra GIRARD : 04.68.85.80.23 - Standard de la Réserve : 04 68 88 09 11

Plus d'informations sur : <http://www.ledepartement66.fr/62-la-reserve-marine-de-cerbere-banyuls.htm>